



Emcekrete

Gietbeton en gietmortel
Krachtig, onderscheidend, duurzaam.

EXPERTISE
GROUTS





In de betonbouw

Gietbeton en gietmortel zijn onmisbaar voor een breed scala aan toepassingen, zoals het aangieten van betondelen, starre voegen tussen prefabelementen en ondersabeling van kolommen en funderingen.

In de staalbouw

Gietproducten zijn geschikt voor o.a. ondergieten van machine-funderingen, kraanbaan rails en bevestiging van stalen inbouw delen in beton





Emcekrete

Krachtig en duurzaam bij elke toepassing

De Emcekrete productsystemen van MC zijn het resultaat van continu onderzoek en ontwikkeling gecombineerd met onze 60 jaar praktijkervaring. Emcekrete voldoet aan de hoogste eisen op het gebied van prestaties en duurzaamheid van de gegoten onderdelen. Met Emcekrete ondergiet u funderingen van stalen bouwdelen krachtgesloten en staal- en betonbouwdelen zonder holtes. De eisen op het gebied van hoogbouw, civiele technieken en wegenbouw zijn net zo divers als de toepassingen. Emcekrete - de perfecte oplossing voor elke taak.

Vloeibare systemen voor ondergieten/ gieten

Speciale gietmortel Emcekrete 50	4
Universele gietmortel Emcekrete 60	6
Snelle gietmortel Emcekrete 70 / FH / DBS	8
Hoogwaardige gietmortel Emcekrete 100 / WP 108	10

Standvaste systemen voor speciale toepassingen

Ondersabelingsmortel Emcekrete UFM	12
Montage/ stelmortel Emcekrete MFT	12
Spangat- en voegmortel Emcekrete SFM	14

Emcekrete 50 A

Speciale gietbeton voor individuele wensen



Emcekrete 50 A

Gebruiksklare, hydraulisch uithardend **gietbeton** met lage hydratatiewarmte ontwikkeling

Toepassingsgebieden

- **Korrelgrootte: 8 mm**
- **Vroegesterkteklasse C**
- **Giethoogte tot 320 mm**
- Toepasbaar conform DIN EN 206, Exp.kl. XO, XC 1-4; XD 1-3; XS 1-3; XA 1-3, XF 1-4
- Vochtigheidsklassen door de alkali-silicareactie W0, WF, WA

Kenmerken

- Hoge weerstand tegen vorst en doozout (CDF, verwerking 259,8 g/m², 28 FTW)
- Chloridevrij conform DIN EN 934-1
- Zwelbaar
- Krimpcompensatie SKVB 0
- Waterindringdiepte: 3 mm / 5 bar
- Druksterkteklasse C 50/60

Toepasbaar conform ZTV-ING, deel 8, sectie 3, ondergieten van verbindingen



Toepasbaar conform ZTV-ING, deel 8, sectie 6, ondersabeling van ankerplaten



Reparatiebeton volgens RL-SIB, 3, het herprofilen van betonelementen



Getest volgens

- DIN EN 1504-3
- DAfStb-richtlijnen VeBMR
- DIN EN 1015-17
- DIN EN 12390-8
- DIN EN 12390-9
- DIN EN 13412
- DIN EN 13295
- DGNB-geregistreerd

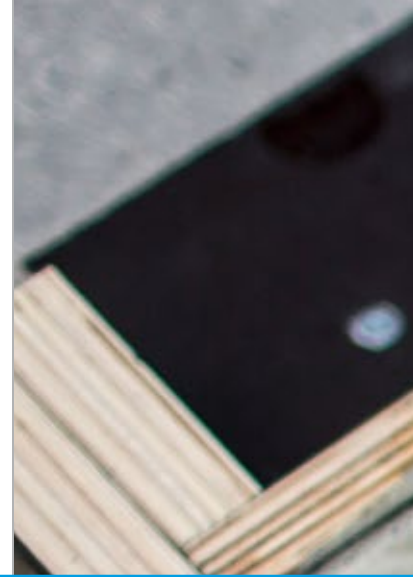


Betonvervanging volgens
DIN EN 1504-3, doorsnede-
aanvulling door betonneren



Emcekrete 60

Universele gietmortel en gietbeton voor conventionele toepassingen



Emcekrete 60 A

Gebruiksklare, hydraulisch uithardende **gietbeton**

Toepassingsgebieden

- **Korrelgrootte: 8 mm**
- **Vroegesterkteklasse A**
- **Giethoogte tot 200 mm**
- Toepasbaar conform DIN EN 206 in de blootstellingsklassen XO, XC 1-4; XD 1-3; XS 1-3; XA 1-3, XF 1-4

Kenmerken

- Hoge weerstand tegen vorst en dooizout (CDF, verwerking 611 g/m², 56 FTW)
- Chloridevrij conform DIN EN 934-1
- Zwelbaar
- Krimpcompensatie SKVB 0
- Waterindringdiepte: 4 mm / 5 bar
- Druksterkteklasse C 80/95

Emcekrete 60 F

Gebruiksklare, hydraulisch uithardende **gietmortel**

Toepassingsgebieden

- **Korrelgrootte: 3 mm**
- **Vroegesterkteklasse B**
- **Giethoogte tot 75 mm**
- Toepasbaar conform DIN EN 206 in de blootstellingsklassen X0, XC 1-4; XD 1-3; XS 1-3; XA 1-3 en XF 1-4

Kenmerken

- Hoge weerstand tegen vorst en dooizout (CDF, verwerking 510 g/m², 56 FTW)
- Chloridevrij conform DIN EN 934-1
- Zwelbaar
- Krimpcompensatie SKVM II
- Waterindringdiepte: 1 mm / 5 bar
- Druksterkteklasse C 60/75

Emcekrete 60 EF

Gebruiksklare, hydraulisch uithardende **gietmortel**

Toepassingsgebieden

- **Korrelgrootte: 1,2 mm**
- **Vroegesterkteklasse B**
- **Giethoogte tot 25 mm**
- Toepasbaar conform DIN EN 206 in de blootstellingsklassen X0, XC 1-4; XD 1-3; XS 1-3; XA 1-3 en XF 1-4

Kenmerken

- Hoge weerstand tegen vorst en dooizout (CDF, verwerking 498 g/m², 56 FTW)
- Chloridevrij conform DIN EN 934-1
- Zwelbaar
- Krimpcompensatie SKVM II
- Waterindringdiepte: 2mm / 5 bar
- Druksterkteklasse C 55/67



Getest volgens

- DIN EN 1504-6
- DAfStb-richtlijnen VeBMR
- DIN EN 1881
- DIN EN 1015-17
- DIN EN 12390-8
- DIN EN 13412
- DGNB-geregistreerd



Getest volgens

- DIN EN 1504-6:2006
- DAfStb-richtlijnen VeBMR
- DIN EN 1881
- DIN EN 1015-17
- DIN EN 12390-8
- DGNB-geregistreerd



Getest volgens

- DIN EN 1504-6
- DAfStb-richtlijnen VeBMR
- DIN EN 1881
- DIN EN 1015-17
- DIN EN 12390-8
- DGNB-geregistreerd



Emcekrete

70 F / DBS 5-F / FH 10 Super 0/5

Snelle mortel voor snelle resultaten



Emcekrete 70 F

Gebruiksklare,
hydraulisch uithardende
snelle gietmortel

Toepassingsgebieden

- **Korrelgrootte: 3 mm**
- **Vroegesterkteklasse B**
- **Giethoogte tot 75 mm**
- Toepasbaar conform DIN EN 206 in de blootstellingsklassen X0, XC 1-4; XD 1-3; XS 1-3; XA 1-3 en XF 1-3

Kenmerken

- **Verwerkingstijd: ca. 30 min (20°C)**
- Chloridevrij conform DIN EN 934-1
- Zwelbaar
- Krimpcompensatie SKVM II
- Druksterkteklasse C 55/67

Emcekrete DBS 5-F

Gebruiksklare,
hydraulisch uithardende
extra snelle gietmortel

Toepassingsgebieden

- **Korrelgrootte: 4 mm**
- **Vroegesterkteklasse C**
- **Voeghoogte: vullen van masten**

Kenmerken

- **Verwerkingstijd: ca. 4 min (20°C)**
- Chloridevrij conform DIN EN 934-1
- Vorstbestendig
- Druksterkteklasse C 35/45

Emcekrete FH 10 Super 0/5

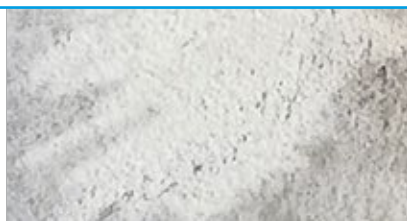
Gebruiksklare,
hydraulisch uithardende
zeer snelle gietmortel

Toepassingsgebieden

- **Korrelgrootte: 1 mm**
- **Vroegesterkteklasse C**
- **Giethoogte tot 40 mm** Ook voor lage temperaturen

Kenmerken

- **Verwerkingstijd: ca. 2-3 min (bij 20°C), ca. 10 min (0°C)**
- Chloridevrij conform DIN EN 934-1
- Vorstbestendig
- Druksterkteklasse C 30/37



Getest volgens

- DIN EN 1504-6
- DAfStb-richtlijnen VeBMR
- DTp specificatie voor wegwerkzaamheden
- DIN EN 1881
- DIN EN 1015-17
- DGNB-geregistreerd



Getest volgens

- DIN EN 1504-6
- Getest op basis van DAfStb richtlijnen VeBMR
- DIN EN 1881
- DIN EN 1015-17
- DGNB-geregistreerd



Getest volgens

- DIN EN 1504-6
- DIN EN 1881
- DIN EN 1015-17
- DGNB-geregistreerd



Emcekrete

100 F / WP 108

Hoogwaardige vulmortel voor uitstekende duurzaamheid

Moderne infrastructuurconstructies stellen de hoogste eisen aan de prestaties van de gebruikte producten. Vooral wanneer voegcomponenten aan extreme milieumomstandigheden worden blootgesteld, is een betrouwbare en permanent veilige verbinding met de dragende ondergrond van cruciaal belang.

Emcekrete 100 F

Gebruiksklare, hydraulisch uithardende **ultra hoogwaardige gietmortel**

Toepassingsgebieden

- **Korrelgrootte: 3 mm**
- **Vroege sterkteklasse A**
- **Giethoogte tot 75 mm**
- Toepasbaar conform DIN EN 206 in de blootstellingsklassen XO, XC 1-4, XD 1-3, XS 1-3, XA 1-3, XF 1-4

Kenmerken

- Hoge weerstand tegen vorst en dooizout (CDF, verwerking 141 g/m², 28 FTW)
- Chloridevrij conform DIN EN 934-1
- Zwelbaar
- Krimpcompensatie SKVM I
- Capillaire zuigkracht: 0,41 M.-%
- Druksterkteklasse C 90/105

Emcekrete WP 108

Gebruiksklare, hydraulisch uithardende **ultra hoogwaardige gietmortel voor windturbines**

Toepassingsgebieden

- **Korrelgrootte: 8 mm**
- **Vroege sterkteklasse A**
- **Giethoogte tot 200 (300) mm**
- Toepasbaar conform DIN EN 206 in de blootstellingsklassen XO, XC 1-4, XD 1-3, XS 1-3, XA 1-3, XF 1-4

Kenmerken

- Hoge weerstand tegen vorst en dooizout (CDF, verwerking 611 g/m², 56 FTW)
- Chloridevrij conform DIN EN 934-1
- Zwelbaar
- Krimpcompensatie SKVM I
- Waterindringdiepte: 4 mm / 5 bar
- Druksterkteklasse C 100/115

Getest volgens

- DIN EN 1504-6
- DAfStb-richtlijnen VeBMR
- DIN CEN/TS 12390-9
- DIN EN 1881
- DIN EN 1015-17
- DGNB-geregistreerd



Getest volgens

- Model Code 2010 en
DIN EN 1992-2
- DIN EN 1504-6
- DAfStb-richtlijnen VeBMR
- DIN EN 12390-3
- DIN EN 12390-8



Emcekrete UFM / MFT

Ondersabelings- / montagemortel voor speciale toepassingen



Emcekrete UFM

Gebruiksklare, hydraulisch uithardende ondersabelingsmortel

UFM 1

Toepassingsgebieden

- Korrelgrootte: 1,2 mm
- Laagdikte tot 10 mm
- DIN EN 1504-3, Klasse R3 – statisch relevant
- Verwerkbaar met handmortelpomp MC-HM Pomp

Kenmerken

- Carbonatatie weerstand < 0,2 mm
- Chloridevrij conform DIN EN 934-1
- Waterindringdiepte: 30 mm / 5 bar
- Zwelbaar
- Krimpcompensatie

UFM 3

Toepassingsgebieden

- Korrelgrootte: 3 mm
- Laagdikte tot 60 mm
- DIN EN 1504-3, Klasse R3 – statisch relevant
- Verwerkbaar met handmortelpomp MC-HM Pomp

Kenmerken

- Carbonatatie weerstand < 0,2 mm
- Chloridevrij conform DIN EN 934-1
- Waterindringdiepte: 30 mm / 5 bar
- Zwelbaar
- Krimpcompensatie

Emcekrete MFT

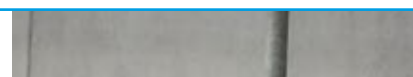
Gebruiksklare, hydraulisch uithardende montage- en stelmortel

Toepassingsgebieden

- Korrelgrootte: 4 mm
- Laagdikte tot 50 mm
- DIN EN 1504-3, Klasse R3 – statisch relevant
- Verwerkbaar met handmortelpomp MC-HM Pomp

Kenmerken

- Carbonatatie weerstand < 1,5 mm
- Chloridevrij conform DIN EN 934-1
- Waterindringdiepte: 29 mm / 5 bar
- Zwelbaar
- Stabiel



Getest volgens

- DIN EN 1504-3
- DIN EN 13295
- DIN EN 12390-8
- DGNB-geregistreerd



Getest volgens

- DIN EN 1504-3
- DIN EN 13295
- DIN EN 12390-8
- DGNB-geregistreerd



Getest volgens

- DIN EN 1504-3
- DIN EN 13295
- DIN EN 12390-8
- DGNB-geregistreerd



Emcekrete SFM thix

Spangat en voegmortel voor sluiten en verbinden

Emcekrete SFM thix

Thixotrope hydraulisch uithardende **spangat- en voegmortel**

Toepassingsgebieden

- **Korrelgrootte: 1 mm**
- Licht plastisch en zeer soepel
- Verwerkbaar met de handmortelpompen MC-HM Pomp en MC-HMA Pomp

Kenmerken

- Wisselende vorst-dooispanning volgens DIN EN 13687-3 (gemiddelde treksterkte 2,43 N / mm²)
- Chloridevrij conform DIN EN 934-1
- Waterindringdiepte: 7 mm / 5 bar
- Zwelling (ca. 1,8%)
- Krimp (1,78 mm/m na 28d)
- Stabiel

Verwerkings apparatuur

MC-HM Pump

Handmortelpomp met sleufuitlaat voor het vullen van voegen



MC-HMA Pump

Handmortelpomp met ronde uitloop voor het vullen van het spangat



Met behulp van de handpompen kunt u snel en efficiënt verticale en horizontale voegen opvullen en spangaten sluiten zonder holtes en krachtgesloten verbinden.

Getest volgens

- DIN EN 1504-3
- DIN EN 12390-8
- DIN EN 13687-3
- DGNB-geregistreerd



Emcekrete

Gietbeton en gietmortel
Krachtig, onderscheidend,
duurzaam.

- Zeer vloeibaar
- Hoge sterkte
- Zwelbaar, krimpgecompenseerd
- Waterondoorlaatbaar
- Duurzaam, DGNB geregistreerd

MC-Bouwchemie Nederland
Het Eek 9b - 4004 LM Tiel
Tel. +31 344 633700
info@mc-bouwchemie.com
www.mc-bouwchemie.com

MC-Bauchemie Belgium N.V.
Conservenstraat 25
B-2235 Westmeerbeek
Tel. +32 15 201462
info@mc-bauchemie.be
www.mc-bauchemie.com



BE SURE. BUILD SURE.

Contact gegevens
MC-Bouwchemie Nederland



Contact gegevens
MC-Bauchemie Belgium N.V.

